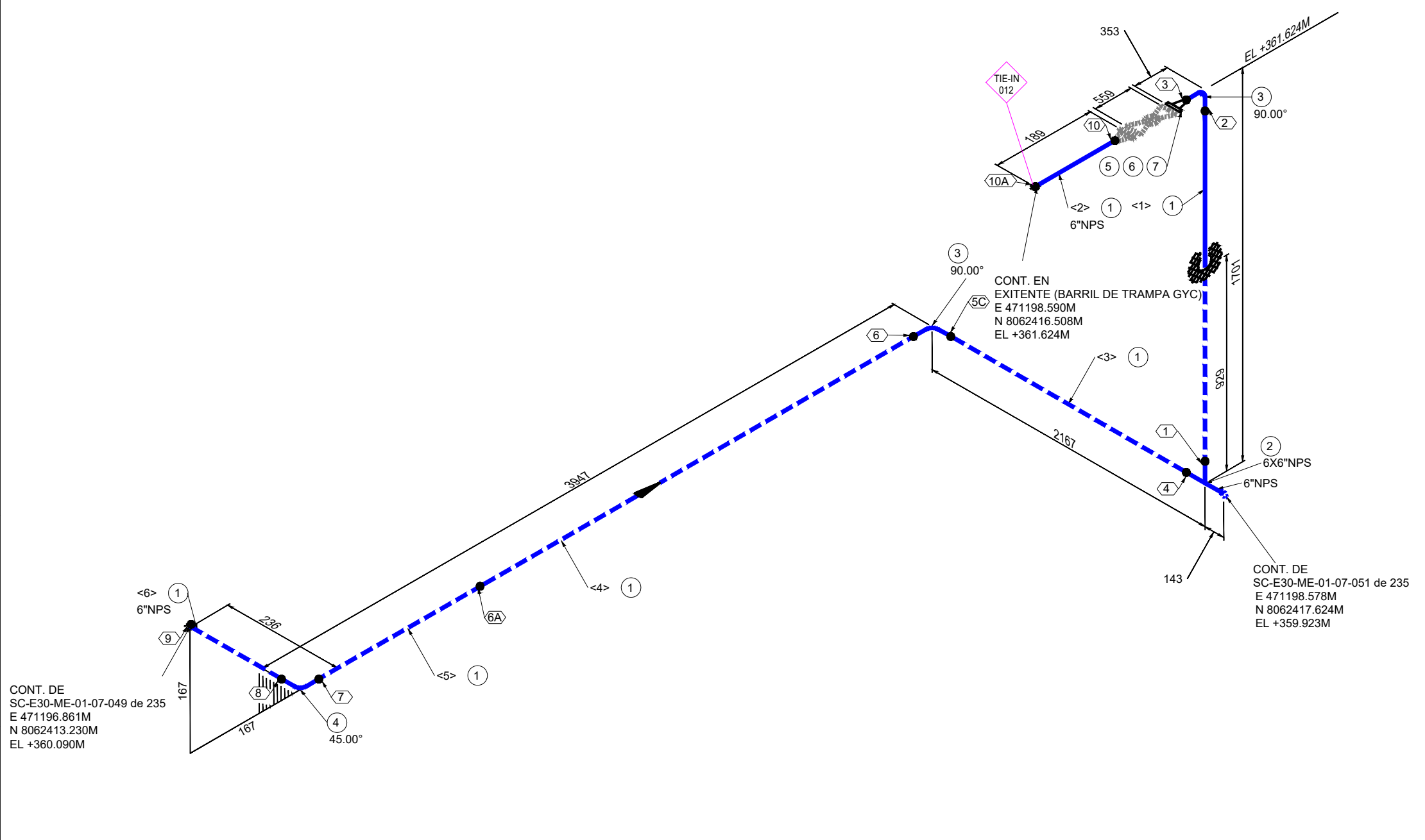
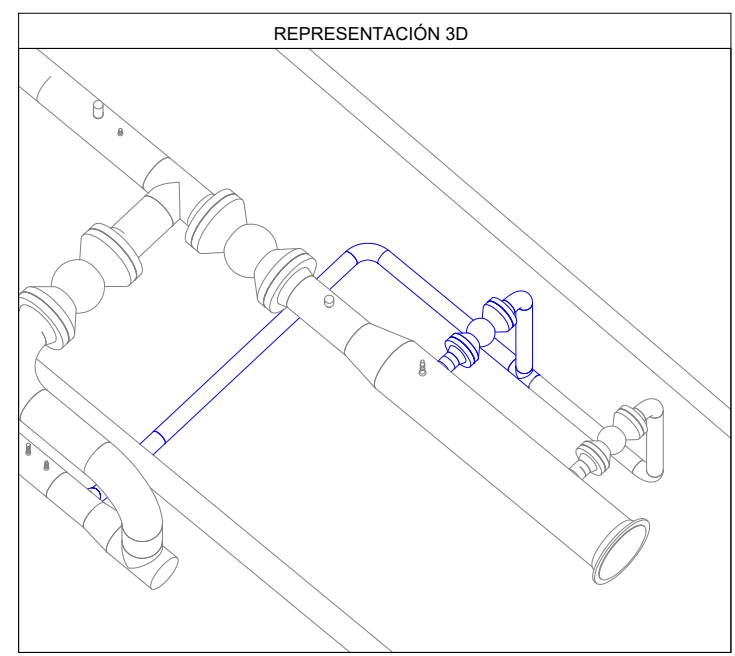


N+8°W



LISTA DE MATERIALES			
No.	TAM. [pulg]	DESCRIPCIÓN	CANT. [mm][pza]
1	6	TUBERÍA SIN COSTURA, ASTM A-106 GR. B, SCH. 80, ASME B36.10, BW.	6950 mm
2	6X6	TE NORMAL, ASTM A-234 GR. WPB, SCH. 80, ASME B16.9, BW.	1
3	6	CODO 90° RL, ASTM A-234 GR. WPB, SCH. 80, ASME B16.9, BW.	2
4	6	CODO 45° RL, ASTM A-234 GR. WPB, SCH. 80, ASME B16.9, BW.	1
5	6	BRIDA WN/RF, ASTM A-105, SCH. 80, 600#, ASME B16.5	1
6	6	KIT DIELECTRICO, TIPO VCS, NÚCLEO SS 316, REVESTIMIENTO NEMA G-10, SELLO PTFE, e=0260", 600#	1
7	1	(12) ESPARRAGOS C/2 TUERCAS, ASTM A-193 Gr. B7 ZINC, ASME B18.2.1/A-194 Gr. 2H ZINC, ASME B18.2.2, (6"-600#) (DIAM=1" LG=190MM)	1

LISTA DE CORTE				
PZA.	TAM.	LONG.	EXT. 1	EXT. 2
<1>	6"	1329	BISELADO	BISELADO
<2>	6"	65	BISELADO	BISELADO
<3>	6"	1795	BISELADO	BISELADO
<4>	6"	2815	BISELADO	BISELADO
<5>	6"	805	BISELADO	BISELADO
<6>	6"	141	BISELADO	BISELADO



Av. Doble Vía a la Guardia, Km. 3½, entre 4to y 5to Anillo  
+591-3-3529270  
+591-3-3523713  
<http://www.bolinter.com>  
[bolinter@bolinter.com](mailto:bolinter@bolinter.com)

Presión de Diseño: 1360 Psig  
Temp. de Diseño: 200° F

Max. Presión Op.: 1440 Psig  
Tratamiento Térmico: No

Min. Presión Prueba: 2040 Psig  
Hidráulica ☒ Neumática ☐

Pintura: Si ☒ No ☐ Aislación: Si ☐ No ☒ END: 100% Servicio: Gas de Proceso

**SIMBOLOGÍA**

Tub. Nueva Aérea	Continuación de Línea	Ítem	N° Juntas
Tub. Nueva Ent.	Sentido de Flujo	Instrumento	Tie-In
Tub. Exist. Aérea	Cambio de Condición Aéreo/Enterrado	XXX	
Tub. Exist. Ent.			
Junta Soldada			
Junta Enchufe			
Junta Roscada			

**NOTAS GENERALES**

1. Medidas en Milímetros a Menos que se Especifique lo Contrario.

2. Código de Diseño ASME B31.8.

**YPFB TRANSPORTE S.A.**

GERENTE DE PROY.: Ivan Meneses

REVISOR 1: Jafeth Acha

REVISOR 2: Felix Zarate

REVISOR 3: Walter Escobar

CONTRATISTA

GERENTE DE PROY.: Franklin Argandoña

REVISOR 1: Wilbert Mendez

REVISOR 2: Jorge Togo

REVISOR 3: Rudy Monasterio

02/Sep/24	R. Mendoza	R. Monasterio	J. Togo	F. Argandoña	1	Conforme a Obra	Bolinter Ltda.	
07/May/24	B. Sandóval	R. Monasterio	W. Chávez	F. Argandoña	0	Aprobado para Construcción	Bolinter Ltda.	
FECHA	DIBUJO	Calidad	Técnico	REVISOR	APROBÓ	REV.N°	DESCRIPCIÓN	EMPRESA

**Transporte S.A.**

Proyecto: Ingeniería y Construcción para el proyecto Estación de Compresión Colpa Fase I

Título del Plano: Isométrico 6"-0.432-B-(G-6)-1058 Sistema de Descarga

Ubicación: **Colpa - Belgica (SCZ)**

Etapas: Conforme a Obra

Código: SC-E30-ME-01-07-050 de 235

Escala: S/E

Formato: Tabloide: 279 mm x 432 mm